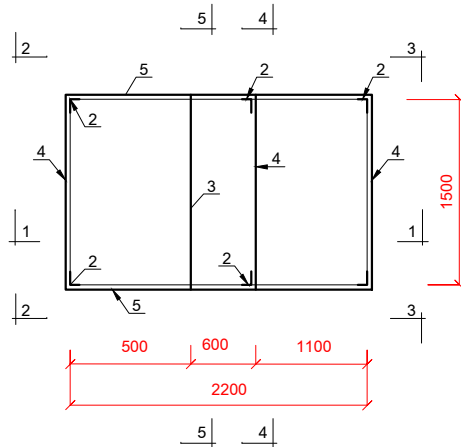


Հատակագիծ



Ծանոթություն

որի թաց խցի ներքին մակերեսի ներկման
հաջորդականությունը հետևյալն է՝
БЛ-023 (ГОСТ 12707-77) գրունտի վրա չորս
անգամ
հաջորդաբար քսված է մեկ շերտ ներկ XC-720 АЛ և
մեկ շերտ էմալ XC-710 (ГОСТ 9355-81)

Մետաղական մարիչ հորի շինարարական մաս

NN	Անվանում	Չափ. միավ.	Քանակ	Ծանոթ.
1	Օդի պարզեցված գոլիչ (1 հատ)	կգ	188.18	
2	Մետաղ. մտոցի տեղադրում (1 հատ)	կգ	125.07	
3	Հերմետիկ դեմ տեղադրում (1 հատ)	կգ	56.18	
4	Արտաքին մակերեսների նորմալ հակակոռոզիոն մեկուսացում	մ	35.5	
5	Թաց խցի ներքին մակերեսների ներկում	մ	28	
6	Մետաղ. հորի կառուց.	կգ	2309.04	
7	Ներքին թաց խուցի և մետաղական էլեմենտների երկտակ յուղաներկում	մ	29.1	

ՕԲՅԵԿՏ N 09/006-21ԱԶ			
ՆԳՀ.	Ս.Քոչարյան		
Նախագծ.	Հ. Պողոսյան		
Ստուգեց	Ն.Քոչարյան		
Տալուշի մարզ, Ենոքավան համայնքի նոր ջրագծի կառուցում			
Մետաղական հոր /ջրընկույնիչ/		ՓՈՒՆ.	ԹԵՐԹ
		ԱՆ	29
		Ստորագ.	38
Հատակագիծ , կտրվածքներ 1-1, 2-2, 3-3		«Հիդրոգագշիննախագիծ» ՍՊԸ	